

引違い窓

単体引違い窓

シャッター付
引違い窓

雨戸付
引違い窓

面格子付
引違い窓

装飾窓

縦すべり出し窓
(オペレーター)

縦すべり出し窓
(カムラッチ)

横すべり出し窓
(オペレーター)

横すべり出し窓
(カムラッチ)

高所用
横すべり出し窓

上げ下げ窓FS

面格子付
上げ下げ窓FS

FIX窓
(外押縁タイプ)

FIX窓
(内押縁タイプ)

ルーバー窓IF

内倒し窓

外倒し窓

開き窓テラス

引違い窓

連窓・段窓部材

ドア

テラスドア

採風
勝手口ドアFS

勝手口ドア

共通有償品

納まり図

その他商品のご案内

関連情報



単体引違い窓

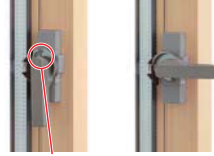
内観 プレシャスホワイトP
16520 [16220]



内観 プレシャスホワイトP
16520 [16220]



外観 シャイングレー
16520 [16220]



トリガー

トリガーが受けに押され、ロックが解除されるとクレセントが回り施錠されます。

クレセント

障子がぴったりと閉まっていない場合、クレセントが最後まで回らない仕組みになっているため、空かけ状態を防ぐことができます。日常の戸締りの「うっかり」を防ぎ、防犯性を高めます。



サブロック

2ロックを標準装備とし下枠にサブロックを取付け、万一、不審者が侵入しようとした場合に、侵入までの時間をかせぎ、侵入をあきらめさせる心理効果も期待できます。



障子レール

下枠に溜まった水を排出するレールの切欠きをトンネル状にすることで、すっきりした見た目になっています。また、清掃の際などに指などを引っかけてケガをする心配がありません。



引手 [マド]

外障子には、どの高さからでも手をかけられる形材引手を採用しています。内障子を開閉する際には、下枠の内障子引手を使います。

※内障子引手はサーモスII-H/Lのみ。



召合せ框 [テラス]

召合せ框を持って開閉できるように見込み寸法を大きくしています。

※FG障子の内障子の戸先側には引手が付きません。操作が必要な場合は、把手障子を選択ください。

※外障子の戸先側および室外側は形材引手です。

[] 内法呼称

引違い窓
開閉方法



ブリッジ枠

※サーモスII-H・防火戸FG-Hのみ

下枠の室内側と室外側を熱を伝えにくい樹脂部材でつなぐことで、熱の伝わりを遮断するサーマルブレイク構造を採用しています。

サーマル
ブレイク構造

選択品



大型把手 [テラス]

手をかけやすく、力の入れやすい形状にデザインされた大型把手。小さなお子さまやお年寄りも楽に操作できます。

※障子は専用の把手障子となり、クレセント位置がPG障子と異なります。詳しくは基本寸法／納まり参考図をご参照ください。
※浴室など高温・多湿の場所では使用できません。

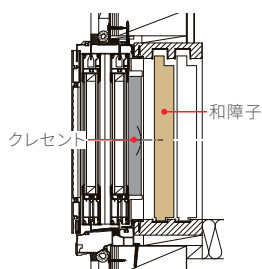


アシスト把手 [テラス]

※サーモスII-H/Lのみ

てこの原理で開けはじめの重さが40%軽くなるアシスト把手。

※障子は専用の把手障子となり、クレセント位置がPG障子と異なります。詳しくは基本寸法／納まり参考図をご参照ください。
※浴室など高温・多湿の場所では使用できません。



大壁和室用障子 [テラス]

召合せ框の見込み寸法を抑えた専用障子をご用意しています。内障子は戸先側の引手を使って開閉します。

※2枚建のみの設定です。(4枚建は不可)
※クレセントは小となります。
※マドサイズはPG障子をご使用ください。
※浴室などの高温・多湿の場所では使用できません。

レール間カバー枠

※サーモスII-H・防火戸FG-Hのみ

お求めやすい価格のレール間カバー枠をご用意しました。内観色は、ブラックとプレシヤスホワイトPの2色からお選びいただけます。

外観色

- ブラック (T)
- オータムブラウン (G)
- シャイングレー (K)
- ナチュラルシルバー (D)
- ホワイト (W)

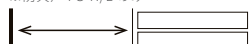
内観色

- ブラック (M)
- プレシヤスホワイトP (F)

選択品

W160 (マド・テラス)

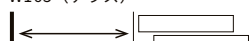
※防火戸 FG-H/L のみ



有効開口
マド:762mm テラス:752mm

※外障子の全開時に引き残しがなくならないことにより操作がしにくくなりますので、開閉の際は障子をゆっくり閉める等ご注意ください。

W165 (テラス)



有効開口:
750mm

非常用進入口専用品

非常用進入口としてご使用できる専用品をご用意しました。通常サイズより広い有効開口が確保できます。

※防火戸FG-H/Lのテラスサイズは、耐熱強化透明複層ガラスの厚さが6.5mmのため非常用進入口として使用できません。網入り複層ガラスをご使用ください。

引違い窓

単体引違い窓

シャッター付
引違い窓

雨戸付
引違い窓

面格子付
引違い窓

装飾窓

縦すべり出し窓
(オペレーター)

縦すべり出し窓
(カムラッチ)

横すべり出し窓
(オペレーター)

横すべり出し窓
(カムラッチ)

高所用
横すべり出し窓

上げ下げ窓FS

面格子付
上げ下げ窓FS

FIX窓
(外押縁タイプ)

FIX窓
(内押縁タイプ)

ルーバー窓IF

内倒し窓

外倒し窓

開き窓テラス

引違い窓

連窓・段窓部材

ドア

テラスドア

採風
勝手口ドアFS

勝手口ドア

共有償品

納まり図

その他商品
のご案内

関連情報

有償品



フィルター付
上棧一体換気窓

フィルターが外気のゴミやホコリなどの侵入を軽減します。横に設けたつまみで開閉でき、フィルターは取外して洗浄・交換することもできます。
※防火戸FG-H/Lは内障子のみ対応可能。
※詳しくはP.310をご参照ください。



小開口ストッパー

障子の開き幅を制限できるストッパーを2種類ご用意しました。小さなお子さまやペットの飛び出し防止におすすめです。
※2枚建のみの設定です。

開き幅を70mmまたは110mmに制限可能 ※画像は110タイプです。

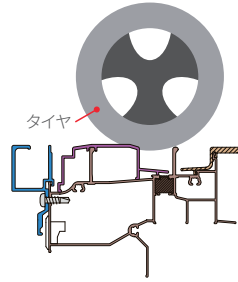


指はさみ防止部品
[テラス]

障子が完全に閉まる際に部品が障子を固定するため、誤って手をはさむ心配がありません。障子を全閉する時には、手前に引いて閉めます。
※浴室などの高温・多湿の場所では使用できません。

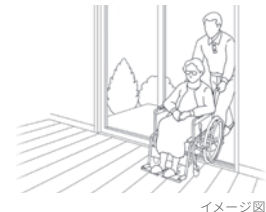
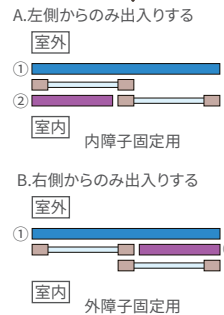
- ①部品が枠と障子の間にはさまり、すき間ができます。
- ②障子をすべて閉める時は手前に引いて閉めます。
- ③障子が完全に閉まります。

有償品



フラットアタッチメント
[テラス] ※サーモスII-H/Lのみ

サッシ下枠と外側との段差を解消し、室内とデッキをフラットにつなぐアタッチメント。レール溝に車椅子のタイヤが引っかかりにくくなり、お年寄りや小さなお子さまのつまずきも防ぎます。生活の変化に合わせて後付けすることができます。
※断面図はサーモスII-Hを使用しています。
※網戸は専用網戸になります。



イメージ図



引違い網戸

引違い網戸のMadサイズは中棧をなくし、障子の幅と揃えることで視界をすっきりと見えます。テラスサイズは、中棧なしと中棧付から選べます。



網戸ストッパー小 網戸ストッパー大

網戸ストッパー

網戸縦框に後付けすることが可能です。網戸の動きを制限することができ、お子さまやペットの不意な飛び出しを抑え、安全性に配慮しています。
※詳しくは共有償品ページをご参照ください。



※受賞対象は網戸ストッパーです。

フィルター付
上棧一体換気窓
お手入れ方法



特注品

クレセント位置指定

窓の取付け位置に合わせて手の届きにくい場所でも操作がしやすいように、クレセントの高さを指定することが可能です。

※対応範囲は、基本寸法／納まり参考図をご参照ください。

特注品

中棧 [テラス] ※サーモスII-H/Lのみ

PG障子、把手障子は、中棧付障子をご用意しています。

※中棧位置は、基本寸法／納まり参考図をご参照ください。

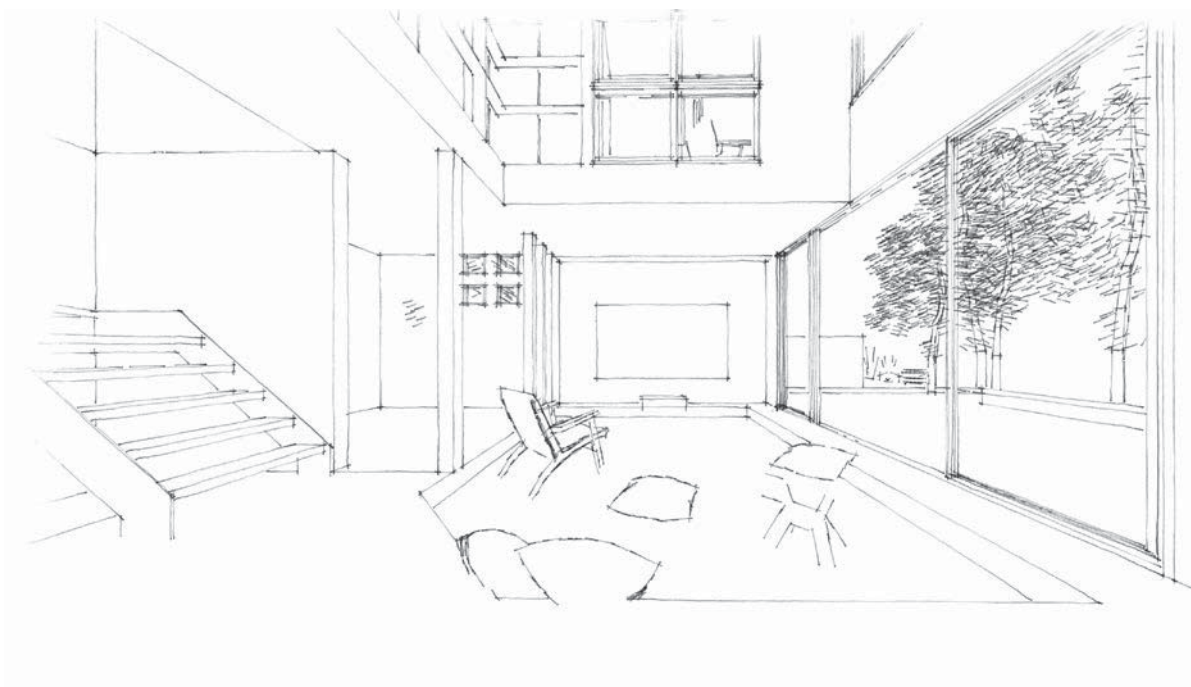
ダブルクレセント [テラス] ※サーモスII-H/Lのみ

クレセントを2個取付けた障子をご用意しています。

※クレセント位置は、基本寸法／納まり参考図をご参照ください。

引違い網戸 (きれいネット・虫イヤネット・ペットネット)

※詳しくは共通有償品ページをご参照ください。



引違い窓

単体引違い窓

シャッター付
引違い窓

雨戸付
引違い窓

面格子付
引違い窓

装飾窓

縦すべり出し窓
(オペレーター)

縦すべり出し窓
(カムラッチ)

横すべり出し窓
(オペレーター)

横すべり出し窓
(カムラッチ)

高所用
横すべり出し窓

上げ下げ窓FS

面格子付
上げ下げ窓FS

FIX窓
(外押縁タイプ)

FIX窓
(内押縁タイプ)

ルーバー窓IF

内倒し窓

外倒し窓

開き窓テラス

引違い窓

連窓・段窓部材

ドア

テラスドア

採風
勝手ロドアFS

勝手ロドア

共通有償品

納まり図

その他商品
のご案内

関連情報



縦すべり出し窓(オペレーター)
内観 プレシヤスホワイトP
06011 [05711]



内観 プレシヤスホワイトP
06011 [05711]

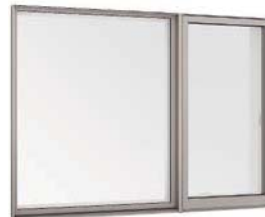


外観 シャイングレー
06011 [05711]

バリエーション ※防火戸FG-H/LはT・T/Fのみの設定です。



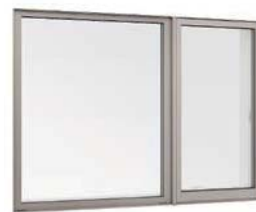
T
06011 [05711]



TF (FIX窓 外押縁タイプ)
16511 [16211]



TFT (FIX窓 外押縁タイプ)
16511 [16211]



TF (FIX窓 内押縁タイプ)
16511 [16211]



TFT (FIX窓 内押縁タイプ)
16511 [16211]



T/F (FIX窓 外押縁タイプ)
03620 [03320]



T/F (FIX窓 内押縁タイプ)
03620 [03320]

[] 内法呼称

特長紹介 ▶



採風シミュレーション ▶



02620 [02320]

スリットサイズ

住宅のアクセントとなる、縦にすっきり伸びたサイズもご用意。天井を高く見せる視覚的効果もあります。省スペースで設置できるため、住宅密集地でもプライバシーと採光性を両立できます。



閉じた状態



開いた状態

オペレーター

ハンドルを回すだけで開閉が可能。使用しない時は折りたたんでコンパクトに収納することができるので、すっきりとした窓辺が実現します。



施錠時

解錠時

サブロック

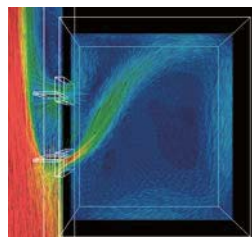
スライドするだけのワンアクションで施解錠が可能。直感的に施解錠状態がわかります。



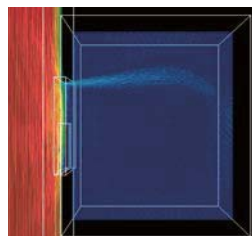
テラス納まりも可能なT/F

防火戸FG-H/Lにマド納まりとテラス納まりが選択可能なT/Fを専用品としてご用意。テラス納まりにすると床とフラットに施工することができ、すっきりとした窓辺を実現できます。

※サーモスII-H/Lは、FIX窓と段窓無目を合わせてご使用ください。



縦すべり出し窓



引違い窓

【計算条件】

流体解析ソフトウェア:STREAM V8(ソフトウェア CRADLE)

ウインドキャッチ

全開時には障子が約90°まで開く構造。吊元を変えて同じ壁の2カ所に設置すれば、外壁に沿って流れる風を効率よく採り込んで室内に循環させ、換気効率を大きく高めることができます。

※TF・TFTは吊元側での連窓となります。戸先側での連窓の場合は、各サッシと連窓方立を選択してください。

引違い窓

単体引違い窓

シャッター付引違い窓

雨戸付引違い窓

面格子付引違い窓

装飾窓

縦すべり出し窓(オペレーター)

横すべり出し窓(カムラッチ)

横すべり出し窓(オペレーター)

横すべり出し窓(カムラッチ)

高所用横すべり出し窓

上げ下げ窓FS

面格子付上げ下げ窓FS

FIX窓(外押縁タイプ)

FIX窓(内押縁タイプ)

ルーバー窓IF

内倒し窓

外倒し窓

開き窓テラス

引違い窓

連窓・段窓部材

ドア

テラスドア

採風勝手口ドアFS

勝手口ドア

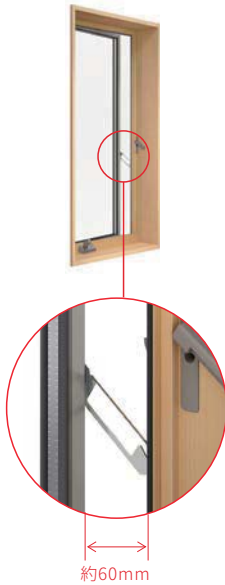
共通有償品

納まり図

その他商品のご案内

関連情報

有償品



小開口アーム

隣地境界などでお困りの場合に、開き幅を約60mm、障子出幅を約100mmに制限できます。また、換気時のあおり止めとしてもご利用できます。有償品の固定部品を取付けると、ロックが解除できない仕様にすることも可能です。

※本部品のみでの防犯機能はありませんので、夜間・就寝時・外出時には必ず窓の施錠を行ってください。
※サッシH700mm未満のサイズには、小開口アームの取付けができません。
※網戸を開けないと小開口アームのロック解除ができません。
※W \geq 268mmかつH>1600mmのサイズを使用し、建築上の落下防止策がとれない場合、必ずご使用ください。

特注品

固定式網戸(フレームレス)
(きれいネット・虫イヤネット)

※詳しくは共通有償品ページをご参照ください。

固定式網戸(フレーム付)
(きれいネット・虫イヤネット・ペットネット)

※詳しくは共通有償品ページをご参照ください。

固定式網戸
(フレームレス)



フレームを枠に隠し、すっきりと見せるフレームレスな網戸です。四方のはめ込み式の網戸アタッチメントを取外すことができ、網のお手入れが可能です。
※網戸を使用しない場合は、網戸溝カバーを必ずご使用ください。
※網戸アタッチメントは黒になります。

固定式網戸
(フレーム付)



アルミフレームの固定式網戸です。簡単に取外しができるため、お手入れがしやすくなっています。
※色はブラックのみとなります。
※網戸を使用しない場合は、網戸溝カバーを必ずご使用ください。

引違い窓

単体引違い窓

シャッター付
引違い窓

雨戸付
引違い窓

面格子付
引違い窓

装飾窓

縦すべり出し窓
(オペレーター)

縦すべり出し窓
(カムラッチ)

横すべり出し窓
(オペレーター)

横すべり出し窓
(カムラッチ)

高所用
横すべり出し窓

上げ下げ窓FS

面格子付
上げ下げ窓FS

FIX窓
(外押縁タイプ)

FIX窓
(内押縁タイプ)

ルーバー窓IF

内倒し窓

外倒し窓

開き窓テラス

引違い窓

連窓・段窓部材

ドア

テラスドア

採風
勝手口ドアFS

勝手口ドア

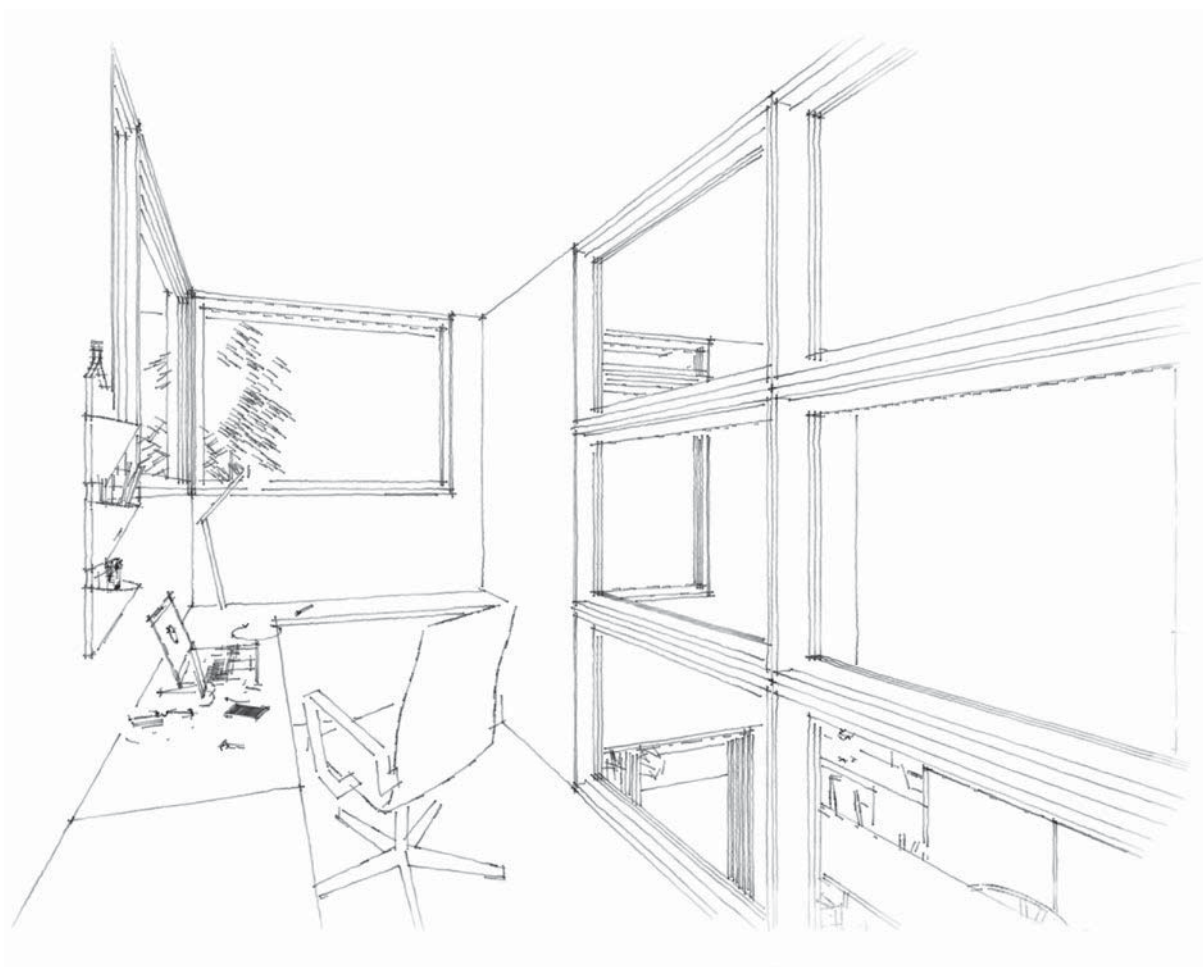
共有償品

納まり図

その他商品
のご案内

関連情報

固定式網戸
取付け、取外し方法 ▶



引違い窓

単体引違い窓

シャッター付
引違い窓

雨戸付
引違い窓

面格子付
引違い窓

装飾窓

縦すべり出し窓
(オペレーター)

縦すべり出し窓
(カムラッチ)

横すべり出し窓
(オペレーター)

横すべり出し窓
(カムラッチ)

高所用
横すべり出し窓

上げ下げ窓FS

面格子付
上げ下げ窓FS

FIX窓
(外押縁タイプ)

FIX窓
(内押縁タイプ)

ルーバー窓IF

内倒し窓

外倒し窓

開き窓テラス

引違い窓

連窓・段窓部材

ドア

テラスドア

採風
勝手ロドアFS

勝手ロドア

共通有償品

納まり図

その他商品
のご案内

関連情報



縦すべり出し窓T(カムラッチ)
内観 プレシヤスホワイトP
06011 [05711]



内観 プレシヤスホワイトP
06011 [05711]

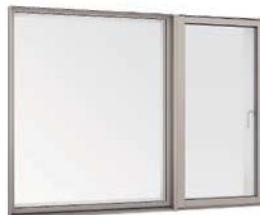


外観 シャイングレー
06011 [05711]

バリエーション ※防火戸FG-H/LはTのみの設定です。



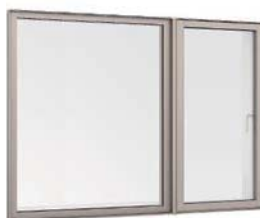
T
06011 [05711]



TF (FIX窓 外押縁タイプ)
16511 [16211]



TFT (FIX窓 外押縁タイプ)
16511 [16211]



TF (FIX窓内押縁タイプ)
16511 [16211]



TFT (FIX窓内押縁タイプ)
16511 [16211]

[] 内法呼称

特長紹介 ▶



採風シミュレーション ▶



縦すべり出し窓
開閉方法 ▶



02620 [02320]

スリットサイズ

※サーモスII-H/Lのみ

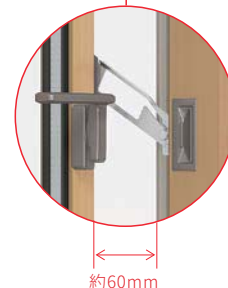
住宅のアクセントとなる、縦にすっきり伸びたサイズもご用意。天井を高く見せる視覚的効果もあります。省スペースで設置できるため、住宅密集地でもプライバシーと採光性を両立できます。



閉じた状態 開いた状態

カムラッチ

ハンドルを90°回転させて押した分だけ開く、シンプル操作のカムラッチ。建物にフィットするスクエアな意匠性と、人の手になじむオーバル形状を融合させた「L-Fit」デザインを採用しています。



約60mm

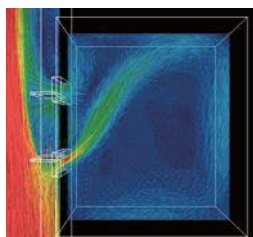
有償品

小開口アーム

隣地境界などでお困りの場合に、開き幅を約60mm、障子出幅を約100mmに制限できます。また、換気時のあおり止めとしてもご利用できます。有償品の固定部品を取付けると、ロックが解除できない仕様にすることも可能です。

※本部品のみでの防犯機能はありませんので、夜間・就寝時・外出時には必ず窓の施錠を行ってください。

※W≥268mmかつH>1600mmのサイズを使用し、建築上の落下防止策がとれない場合、必ずご使用ください。

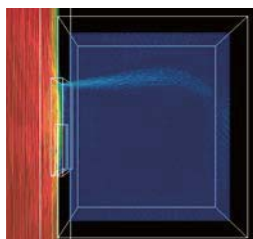


縦すべり出し窓

ウインドキャッチ

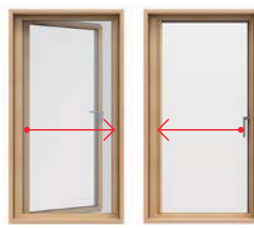
全開時には障子が約90°まで開く構造。吊元を変えて同じ壁の2カ所に設置すれば、外壁に沿って流れる風を効率よく採り込んで室内に循環させ、換気効率を大きく高めることができます。

※TF・TFTは吊元側での連窓となります。戸先側での連窓の場合は、各サッシと連窓方立を選択してください。



引違い窓

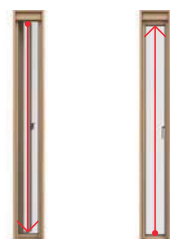
【計算条件】
流体解析ソフトウェア：STREAM V8 (ソフトウェア CRADLE)



使用時 収納時

横引きロール網戸

使いたい時に軽い力でスッと引き出せ、使用しない時には横方向に巻き取ってすっきり収納。網戸は簡単に取外しできるため、お手入れや交換もしやすくなっています。

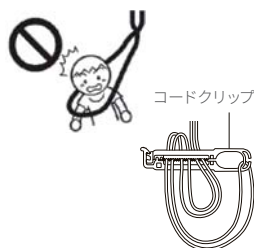


使用時 収納時

上げ下げロール網戸 (木額縁用)

上下に開閉する網戸。使用しない時は、端の操作ひもで上部に巻き取り収納できます。また、操作ひもは荷重がかかると外れるセーフティジョイントを採用し安全性に配慮しています。

ご注意



コードクリップ

操作ひもまたはボールチェーンが小さなお子さまの首や体に巻きつくなど思わぬ事故の原因となりますので、下記事項をお守りください。

- 小さなお子さまを操作ひもまたはボールチェーンやその周囲で遊ばせないようご注意ください。
- ご使用後は必ず付属のコードクリップを使用しお子さまの手が届かない位置で束ねて留めてください。

引違い窓

単体引違い窓

シャッター付
引違い窓

雨戸付
引違い窓

面格子付
引違い窓

装飾窓

縦すべり出し窓
(オペレーター)

縦すべり出し窓
(カムラッチ)

横すべり出し窓
(オペレーター)

横すべり出し窓
(カムラッチ)

高所用
横すべり出し窓

上げ下げ窓FS

面格子付
上げ下げ窓FS

FIX窓
(外押縁タイプ)

FIX窓
(内押縁タイプ)

ルーバー窓IF

内倒し窓

外倒し窓

開き窓テラス

引違い窓

連窓・段窓部材

ドア

テラスドア

採風
勝手口ドアFS

勝手口ドア

共有償品

納まり図

その他商品
のご案内

関連情報

有償品



開き網戸

※サーモスL・防火戸FG-Lのみ

室内側に開く網戸。ピボット式なので簡単に取外して清掃することができます。

※室内側にブラインドやカーテンを取付ける場合、網戸の開閉が困難になるため、横引きロール網戸のご使用をおすすめします。

特注品

横引きロール網戸(きれいネット・虫イヤネット)

※詳しくは共有償品ページをご参照ください。

上げ下げロール網戸(木額縁用)(きれいネット・虫イヤネット)

※詳しくは共有償品ページをご参照ください。

開き網戸(きれいネット・虫イヤネット・ペットネット)

※詳しくは共有償品ページをご参照ください。



別体換気窓

※サーモスII-H/Lのみ

窓を閉めたまま、室内の換気を行えます。

※詳しくは共有償品ページをご参照ください。

引違い窓

単体引違い窓

シャッター付
引違い窓

雨戸付
引違い窓

面格子付
引違い窓

装飾窓

縦すべり出し窓
(オペレーター)

縦すべり出し窓
(カムラッチ)

横すべり出し窓
(オペレーター)

横すべり出し窓
(カムラッチ)

高所用
横すべり出し窓

上げ下げ窓FS

面格子付
上げ下げ窓FS

FIX窓
(外押縁タイプ)

FIX窓
(内押縁タイプ)

ルーバー窓IF

内倒し窓

外倒し窓

開き窓テラス

引違い窓

連窓・段窓部材

ドア

テラスドア

採風
勝手口ドアFS

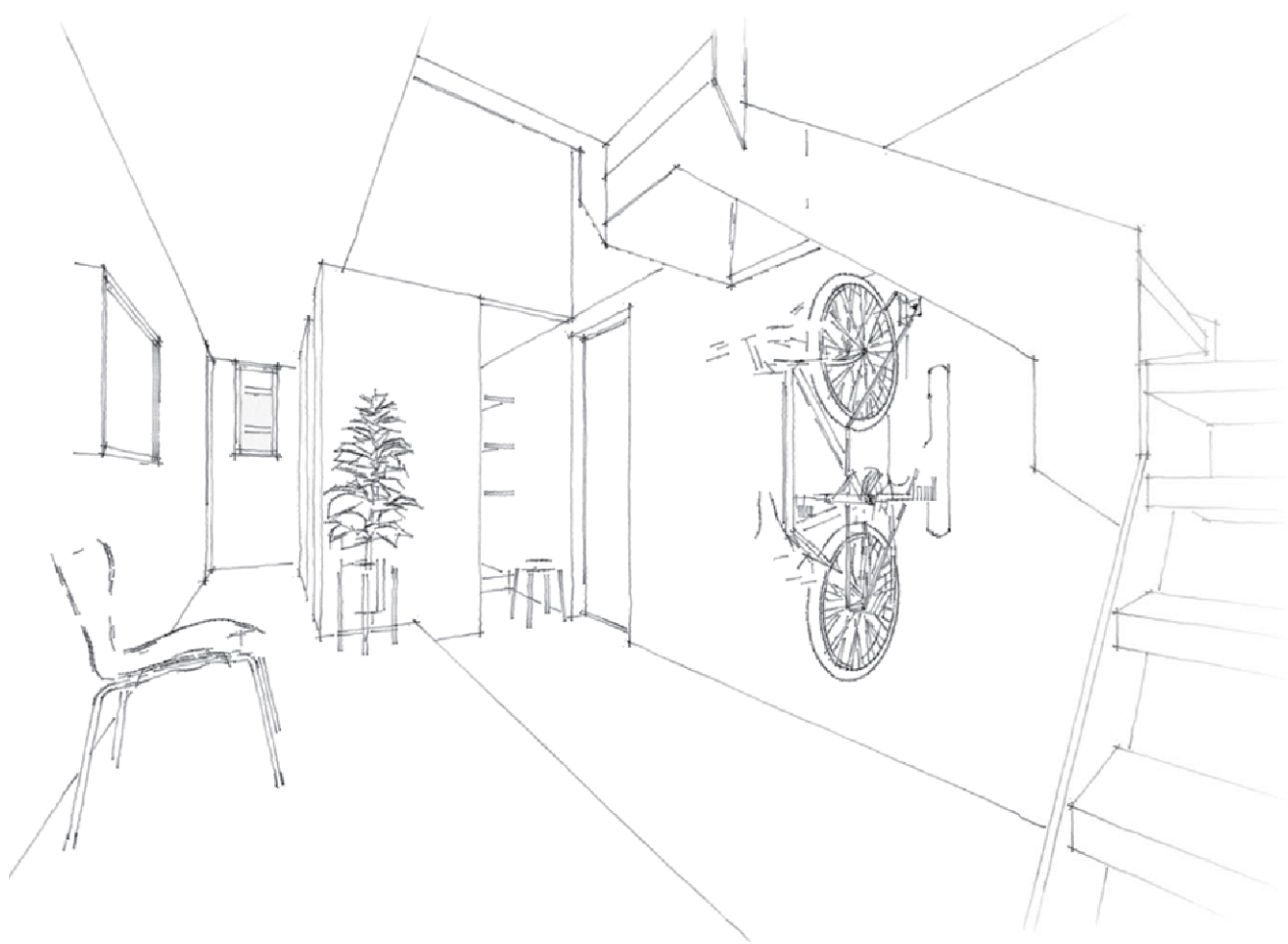
勝手口ドア

共通有償品

納まり図

その他商品
のご案内

関連情報



引違い窓

単体引違い窓

シャッター付
引違い窓

雨戸付
引違い窓

面格子付
引違い窓

装飾窓

縦すべり出し窓
(オペレーター)

縦すべり出し窓
(カムラッチ)

横すべり出し窓
(オペレーター)

横すべり出し窓
(カムラッチ)

高所用
横すべり出し窓

上げ下げ窓FS

面格子付
上げ下げ窓FS

FIX窓
(外押縁タイプ)

FIX窓
(内押縁タイプ)

ルーバー窓IF

内倒し窓

外倒し窓

開き窓テラス

引違い窓

連窓・段窓部材

ドア

テラスドア

採風
勝手ロドアFS

勝手ロドア

共通有償品

納まり図

その他商品
のご案内

関連情報



横すべり出し窓(オペレーター)

内観 プレシヤスホワイトP
06005 [05705]



内観 プレシヤスホワイトP
06005 [05705]



外観 シャイングレー
06005 [05705]



031028 [028028]

スクエアサイズ

約28cm角の小窓タイプもご用意しています。連続して複数使用するなど、使い方によって建物の外観に個性的な表情を与え、採光計画のアイデアも広がります。



閉じた状態



開いた状態

オペレーター

ハンドルを回すだけで開閉が可能。使用しない時は折りたたんでコンパクトに収納することができるので、すっきりとした窓辺が実現します。



連動ロック構造

オペレーターの開閉操作と連動し、ロックまでできる連動ロック構造を搭載しています。



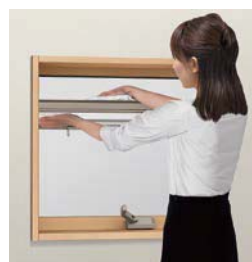
施錠時

解錠時

サブロック

スライドするだけのワンアクションで施解錠が可能。直感的に施解錠状態がわかります。

※サイズによってはサブロックがありません。詳しくは寸法特注範囲をご参照ください。



お掃除ポジション

ストッパーを解除すれば障子全体が下にスライドし、室内からガラス外面の拭き掃除が簡単にできます。

※H≤770mmのみの設定です。
※サイズによっては障子開き角度が異なります。詳しくは基本寸法/納まり参考図ページをご参照ください。

[] 内法呼称

特長紹介 ▶



628722241001

固定式網戸
取付け、取外し方法 ▶



6281462026201



段窓排気ファン付

段窓排気ファン付を防火戸専用
品としてご用意。静かかつ高性能
な排気能力をもった排気ファンに
より、汚れた空気を排出します。

※網入り複層ガラスのみ対応可能です。
※詳しくは共通有償品ページをご参照ください。
※サーモスII-H/Lは装飾窓と排気ファンを
段窓として使用可能です。対応品種は、有
償品一覧をご参照ください。

有償品



固定式網戸(フレームレス)

フレームを枠に隠し、すっきり
と見せるフレームレスな網戸
です。四方のはめ込み式の網
戸アタッチメントを取外すことが
でき、網のお手入れが可能です。

※網戸を使用しない場合は、網戸溝カバー
を必ずご使用ください。
※網戸アタッチメントは黒になります。



固定式網戸 (フレーム付)

アルミフレームの固定式網戸
です。簡単に取外しができる
ため、お手入れがしやすくなっ
ています。

※色はブラックのみとなります。
※網戸を使用しない場合は、網戸溝カバー
を必ずご使用ください。

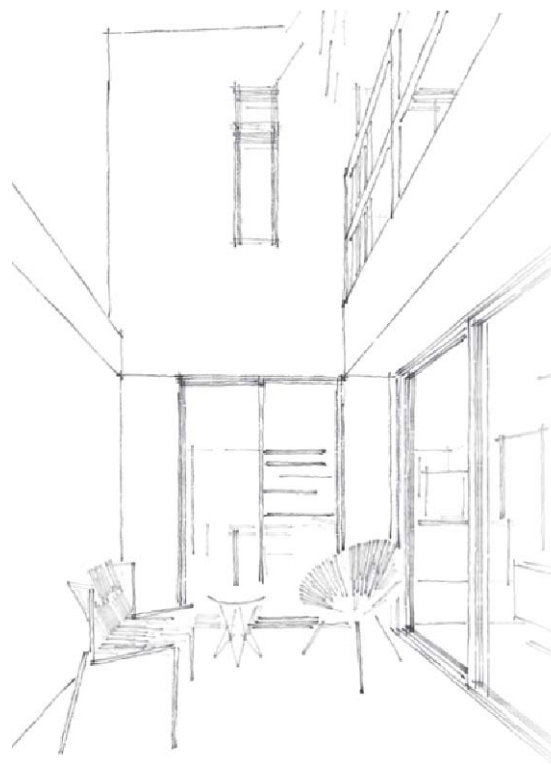
特注品

固定式網戸(フレームレス) (きれいネット・虫イヤネット)

※詳しくは共通有償品ページをご参照ください。

固定式網戸(フレーム付) (きれいネット・虫イヤネット・ペットネット)

※詳しくは共通有償品ページをご参照ください。



引違い窓

単体引違い窓

シャッター付
引違い窓

雨戸付
引違い窓

面格子付
引違い窓

装飾窓

縦すべり出し窓
(オペレーター)

縦すべり出し窓
(カムラッチ)

横すべり出し窓
(オペレーター)

横すべり出し窓
(カムラッチ)

高所用
横すべり出し窓

上げ下げ窓FS

面格子付
上げ下げ窓FS

FIX窓
(外押縁タイプ)

FIX窓
(内押縁タイプ)

ルーバー窓IF

内倒し窓

外倒し窓

開き窓テラス

引違い窓

連窓・段窓部材

ドア

テラスドア

採風
勝手口ドアFS

勝手口ドア

共通有償品

納まり図

その他商品
のご案内

関連情報



横すべり出し窓(カムラッチ)
内観 プレシャスホワイトP
06005 [05705]



内観 プレシャスホワイトP
06005 [05705]



外観 シャイングレー
06005 [05705]



031028 [028028]

スクエアサイズ

約28cm角の小窓タイプもご用意しています。連続して複数使用するなど、使い方によって建物の外観に個性的な表情を与え、採光計画のアイデアも広がります。



閉じた状態



開いた状態

カムラッチ

ハンドルを90°回転させて押した分だけ開く、シンプル操作のカムラッチ。建物にフィットするスクエアな意匠性と、人の手になじむオーバル形状を融合させた「L-Fit」デザインを採用しています。



お掃除ポジション

ストッパーを解除すれば障子全体が下にスライドし、室内からガラス外面の拭き掃除が簡単にできます。

※H≦770mmのみの設定です。
※サイズによっては障子開き角度が異なります。詳しくは基本寸法/納まり参考図ページをご参照ください。

[] 内法呼称

特長紹介 ▶



626322284001

横すべり出し窓
開閉方法 ▶

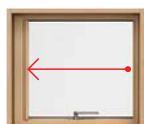


4500849389001

有償品



使用時



収納時

横引きロール網戸

使いたい時に軽い力でスツと引き出せ、使用しない時には横方向に巻き取ってすっきり収納。網戸は簡単に取外できるため、お手入れや網交換もしやすくなっています。

開き網戸

※サーモスL・防火戸FG-Lのみ。



室内側に開く網戸。ピボット式なので簡単に取外して清掃することができます。

※室内側にブラインドやカーテンを取付ける場合、網戸の開閉が困難になるため、横引きロール網戸のご使用をおすすめします。

別体換気窓

※サーモスII-H/Lのみ



窓を閉めたまま、室内の換気を行えます。

※詳しくは共通有償品ページをご参照ください。

※画像は縦すべり出し窓の取付け例です。

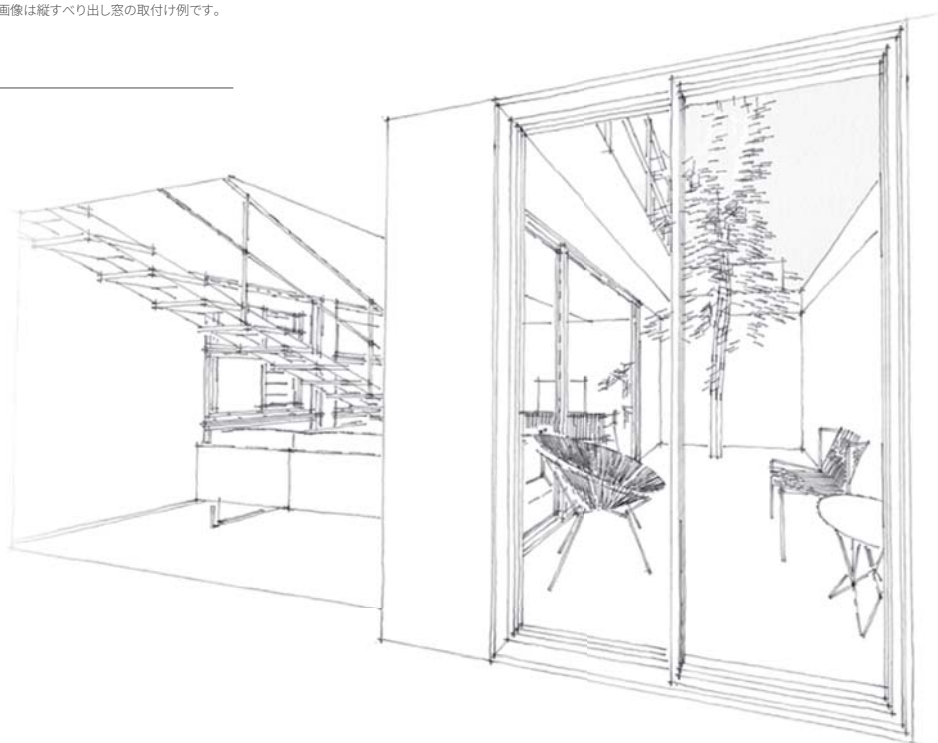
特注品

横引きロール網戸(きれいネット・虫イヤネット)

※詳しくは共通有償品ページをご参照ください。

開き網戸(きれいネット・虫イヤネット・ペットネット)

※詳しくは共通有償品ページをご参照ください。



引違い窓

単体引違い窓

シャッター付
引違い窓

雨戸付
引違い窓

面格子付
引違い窓

装飾窓

縦すべり出し窓
(オペレーター)

縦すべり出し窓
(カムラッチ)

横すべり出し窓
(オペレーター)

横すべり出し窓
(カムラッチ)

高所用
横すべり出し窓

上げ下げ窓FS

面格子付
上げ下げ窓FS

FIX窓
(外押縁タイプ)

FIX窓
(内押縁タイプ)

ルーバー窓IF

内倒し窓

外倒し窓

開き窓テラス

引違い窓

連窓・段窓部材

ドア

テラスドア

採風
勝手口ドアFS

勝手口ドア

共通有償品

納まり図

その他商品のご案内

関連情報



高所用横すべり出し窓
内観 プレシヤスホワイトP
16503 [16203]



内観 プレシヤスホワイトP
16503 [16203]



外観 シャイングレー
16503 [16203]



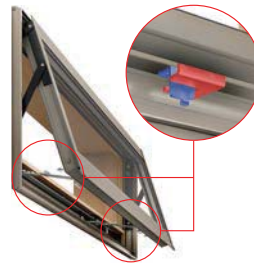
165028 [162028]



06011 [05711]

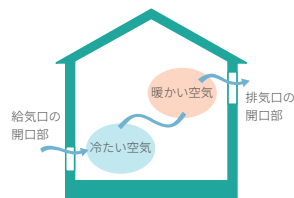
スリットサイズ

縦・横にすっきりと伸びたスリットサイズ等、多彩なサイズバリエーションもご用意しています。横すべり出し構造なので、急な雨降りでも安心です。



連動ロック構造

手の届かない離れたところからでも電動やチェーン操作で開閉でき、さらにロックまでできる連動ロック構造を搭載しています。
※障子の最大開き幅は約80mmです。
(H<370mmは約40mm)
※画像はイメージのため、実際の色とは異なります。



温度差換気

横スリット窓を、部屋の上部(高窓)と下部(地窓)に設置すれば、軽くなった暖かい空気が上部の窓から排出され、冷たい外気が下部の窓から流れ込みます。



電動ユニット

手の届かない離れたところからでも簡単なリモコン操作で開閉可能。開閉音も小さい静音仕様で、サッシ内観色に合わせて3色ご用意しています。リモコンは、窓ひとつずつ操作できる単機能リモコンと複数の高所用横すべり出し窓とシャッターを操作できる高機能リモコンをご用意しています。
※浴室などの高温・多湿の場所では使用できません。



単機能リモコン
(同梱)



高機能リモコン

[] 内法呼称



※受賞対象は電動ユニットです。

特長紹介 ▶



固定式網戸
取付け、取外し方法 ▶



重力換気実証実験 ▶



引違い窓

単体引違い窓

シャッター付
引違い窓

雨戸付
引違い窓

面格子付
引違い窓

装飾窓

縦すべり出し窓
(オペレーター)

縦すべり出し窓
(カムラッチ)

横すべり出し窓
(オペレーター)

横すべり出し窓
(カムラッチ)

高所用
横すべり出し窓

上げ下げ窓FS

面格子付
上げ下げ窓FS

FIX窓
(外押縁タイプ)

FIX窓
(内押縁タイプ)

ルーバー窓IF

内倒し窓

外倒し窓

開き窓テラス

引違い窓

連窓・段窓部材

ドア

テラスドア

採風
勝手口ドアFS

勝手口ドア

共通有償品

納まり図

その他商品
のご案内

関連情報

選択品

ダブルループチェーン式 オペレーター



手の届かない高いところに設置しても簡単なチェーン操作で開閉が可能です。チェーンは、一定の荷重がかかるとジョイント部分より下のチェーンが外れるため、思わぬ事故を防ぎ安全性にも配慮しています。

操作ひもまたはボールチェーンが小さなお子さまの首や体に巻きつくなど思わぬ事故の原因となりますので、下記事項をお守りください。

- 小さなお子さまを操作ひもまたはボールチェーンやその周囲で遊ばせないようにご注意ください。
- 小さなお子さまの手が届かないように、ボールチェーンの周辺にソファやベッドを置かないでください。

ご注意



ハンドル



閉じた状態



開いた状態

手の届く位置に取付けた場合は、ハンドルが選択可能。使用しない時は折りたたんでコンパクトに収納することができます。

有償品

固定式網戸(フレームレス)



フレームを枠に隠し、すっきりと見せるフレームレスな網戸です。四方のはめ込み式の網戸アタッチメントを取外すことができ、網のお手入れが可能です。
※網戸を使用しない場合は、網戸溝カバーを必ずご使用ください。
※網戸アタッチメントは黒になります。

固定式網戸 (フレーム付)



アルミフレームの固定式網戸です。簡単に取外しができるため、お手入れがしやすくなっています。

- ※色はブラックのみとなります。
- ※網戸を使用しない場合は、網戸溝カバーを必ずご使用ください。
- ※画像は、横すべり出し窓の取付け例です。

特注品

固定式網戸(フレームレス) (きれいネット・虫イヤネット)

※詳しくは共通有償品ページをご参照ください。

固定式網戸(フレーム付) (きれいネット・虫イヤネット・ペットネット)

※詳しくは共通有償品ページをご参照ください。

引違い窓

単体引違い窓

シャッター付
引違い窓

雨戸付
引違い窓

面格子付
引違い窓

装飾窓

縦すべり出し窓
(オペレーター)

縦すべり出し窓
(カムラッチ)

横すべり出し窓
(オペレーター)

横すべり出し窓
(カムラッチ)

高所用
横すべり出し窓

上げ下げ窓FS

面格子付
上げ下げ窓FS

FIX窓
(外押縁タイプ)

FIX窓
(内押縁タイプ)

ルーバー窓IF

内倒し窓

外倒し窓

開き窓テラス

引違い窓

連窓・段窓部材

ドア

テラスドア

採風
勝手ロドアFS

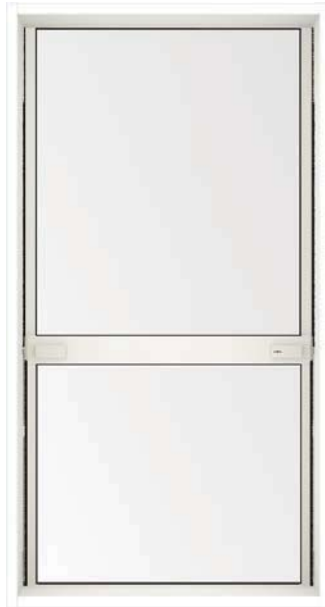
勝手ロドア

共通有償品

納まり図

その他商品のご案内

関連情報



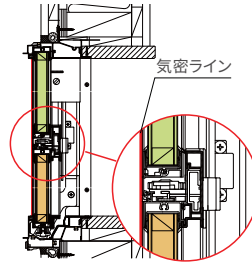
上げ下げ窓FS (フラットスライド)
内観 プレシヤスホワイトP
06011 [05711]



内観 プレシヤスホワイトP
06011 [05711]



外観 シャイングレー
06011 [05711]



フラットスライド構造

フラットスライド構造により、障子が全閉状態の時には上下の障子がフラットに。これにより、引違い構造に比べ安定した気密性能を実現しました。



PSS balancer

開閉に必要な力を軽減する、当社独自の内蔵式PSS (Power Support System) balancer。お年寄りやお子さまでも楽に操作できます。

※画像は説明用に合成しています。



スライドロック

外からロックが見えにくいので、侵入までの時間を稼ぎ、侵入をあきらめさせる心理効果も期待できます。

※外出される際やお休みの際は必ず障子を全閉にしてロックを施錠してください。



指はさみ防止構造

障子が完全に閉まる前にストッパー部品で止まるため、指をはさみにくい構造になっています。お子さまが窓を開閉する時も安心です。



換気ポジション

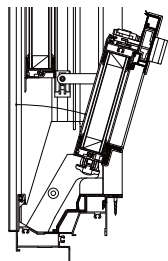
障子を少し開けた状態のままスライドロックで固定することができるため、窓を開け放つことなく換気ができます。

※外出される際やお休みの際は必ず障子を全閉にしてロックを施錠してください。
※障子均等タイプは、ご利用になれません。

半開状態

[] 内法呼称

上げ下げ窓
開閉方法



お掃除ポジション

下障子はストッパーを解除することで手前に倒すことができるため、室内からガラス外面の拭き掃除が無理なく安全にできます。

※サイズによっては障子開き角度が異なります。
詳しくは基本寸法／納まり参考図ページをご参照ください。

有償品



上げ下げ式網戸

全開状態で固定できる構造のため、フラワーボックスに置いた鉢植えの水やりも楽にできます。網戸に把手がついているので、室内側から取外しも可能です。



別体換気窓

※サーモスII-H/Lのみ

窓を閉めたまま、室内の換気を行えます。

※詳しくは共通有償品ページをご参照ください。

※画像は縦すべり出し窓の取付け例です。

特注品



06011 [05711]

障子均等タイプ

※サーモスII-H/Lのみ

上下の障子の大きさを揃えた障子均等タイプをご用意しています。

※障子全開時の開口寸法が狭くなります。
詳しくは基本寸法／納まり参考図をご参照ください。

上げ下げ式網戸 (きれいネット・虫イヤネット・ペットネット)

※詳しくは共通有償品ページをご参照ください。

引違い窓

単体引違い窓

シャッター付
引違い窓

雨戸付
引違い窓

面格子付
引違い窓

装飾窓

縦すべり出し窓
(オペレーター)

縦すべり出し窓
(カムラッチ)

横すべり出し窓
(オペレーター)

横すべり出し窓
(カムラッチ)

高所用
横すべり出し窓

上げ下げ窓FS

面格子付
上げ下げ窓FS

FIX窓
(外押縁タイプ)

FIX窓
(内押縁タイプ)

ルーバー窓IF

内倒し窓

外倒し窓

開き窓テラス

引違い窓

連窓・段窓部材

ドア

テラスドア

採風
勝手口ドアFS

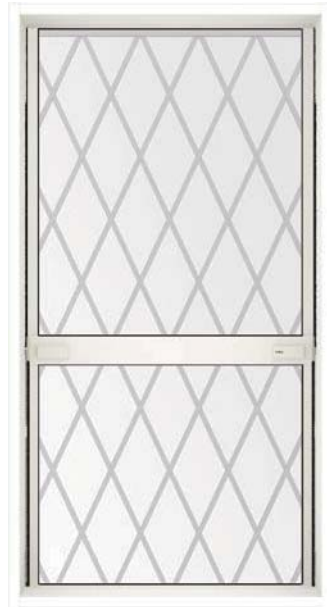
勝手口ドア

共通有償品

納まり図

その他商品のご案内

関連情報



面格子付上げ下げ窓FS(フラットスライド)
内観 プレシヤスホワイトP
06011 [05711]



内観 プレシヤスホワイトP
06011 [05711]



外観 シャイングレー
06011 [05711]

バリエーション



縦格子



井桁格子



横格子



高強度縦格子
※サーモスII-H/Lのみ



ヒシクロス格子



目隠し可動ルーバー
※サーモスII-H/Lのみ

[] 内法呼称

引違い窓

単体引違い窓

シャッター付
引違い窓

雨戸付
引違い窓

面格子付
引違い窓

装飾窓

縦すべり出し窓
(オペレーター)

縦すべり出し窓
(カムラッチ)

横すべり出し窓
(オペレーター)

横すべり出し窓
(カムラッチ)

高所用
横すべり出し窓

上げ下げ窓FS

面格子付
上げ下げ窓FS

FIX窓
(外押縁タイプ)

FIX窓
(内押縁タイプ)

ルーバー窓IF

内倒し窓

外倒し窓

開き窓テラス

引違い窓

連窓・段窓部材

ドア

テラスドア

採風
勝手口ドアFS

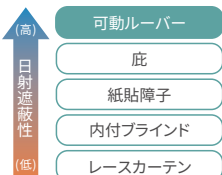
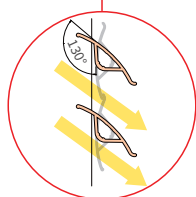
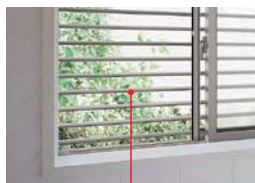
勝手口ドア

共通有償品

納まり図

その他商品
のご案内

関連情報



目隠し可動ルーバー

羽根の角度を130°までの範囲で、手動により無段階で調整可能。夏場の日射を遮るのはもちろん、冬場には日差しをたっぷり採り入れることで、暖房費削減の手助けになります。外からルーバーの角度を動かすことはできないため、防犯上も有効です。



高強度面格子

切断・破壊しにくい高い強度を備えた素材と、取付ブラケットのネジが露出しない構造により、防犯性を高めた面格子。防犯建物部品 (CP) の認定品です。特に人目につきにくい場所の窓におすすめです。



面格子のデザイン

縦格子、横格子、ヒシクロス格子、井桁格子は、採風勝手口ドアや手すり、フラワーボックス等、窓まわり商品とデザインを統一しており、外観をスタイリッシュにコーディネートできます。



引違い窓

単体引違い窓

シャッター付
引違い窓

雨戸付
引違い窓

面格子付
引違い窓

装飾窓

縦すべり出し窓
(オペレーター)

縦すべり出し窓
(カムラッチ)

横すべり出し窓
(オペレーター)

横すべり出し窓
(カムラッチ)

高所用
横すべり出し窓

上げ下げ窓FS

面格子付
上げ下げ窓FS

FIX窓
(外押縁タイプ)

FIX窓
(内押縁タイプ)

ルーバー窓IF

内倒し窓

外倒し窓

開き窓テラス

引違い窓

連窓・段窓部材

ドア

テラスドア

採風
勝手口ドアFS

勝手口ドア

共通有償品

納まり図

その他商品のご案内

関連情報



FIX窓(外押縁タイプ)
内観 プレシャスホワイトP
06011 [05711]



内観 プレシャスホワイトP
06011 [05711]



外観 シャイングレー
06011 [05711]



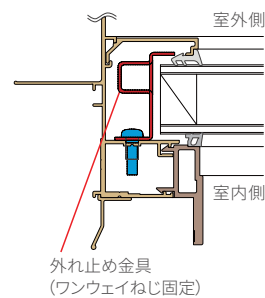
スリット・ スクエアサイズ

横・縦にすっきりと伸びたスリットサイズやスクエアサイズ等、多彩なサイズバリエーションをご用意しています。



四方フレームイン 構造

室内からフレームがほとんど見えない構造です。視界が開口いっぱい広がって、開放的な窓辺を実現します。



外押縁構造

外れ止め金具で防犯面も安心の外押縁構造。

※ガラス交換時は室外側からの作業になります。採用にあたりご注意ください。
※外れ止め金具を固定しているワンウェイねじを外す際には、専用の工具が必要になります。

[] 内法呼称

引違い窓

単体引違い窓

シャッター付
引違い窓

雨戸付
引違い窓

面格子付
引違い窓

装飾窓

縦すべり出し窓
(オペレーター)

縦すべり出し窓
(カムラッチ)

横すべり出し窓
(オペレーター)

横すべり出し窓
(カムラッチ)

高所用
横すべり出し窓

上げ下げ窓FS

面格子付
上げ下げ窓FS

FIX窓
(外押縁タイプ)

FIX窓
(内押縁タイプ)

ルーバー窓IF

内倒し窓

外倒し窓

開き窓テラス

引違い窓

連窓・段窓部材

ドア

テラスドア

採風
勝手口ドアFS

勝手口ドア

共通有償品

納まり図

その他商品
のご案内

関連情報



引違い窓

単体引違い窓

シャッター付
引違い窓

雨戸付
引違い窓

面格子付
引違い窓

装飾窓

縦すべり出し窓
(オペレーター)

縦すべり出し窓
(カムラッチ)

横すべり出し窓
(オペレーター)

横すべり出し窓
(カムラッチ)

高所用
横すべり出し窓

上げ下げ窓FS

面格子付
上げ下げ窓FS

FIX窓
(外押縁タイプ)

FIX窓
(内押縁タイプ)

ルーバー窓IF

内倒し窓

外倒し窓

開き窓テラス

引違い窓

連窓・段窓部材

ドア

テラスドア

採風
勝手口ドアFS

勝手口ドア

共有償品

納まり図

その他商品
のご案内

関連情報



FIX窓(内押縁タイプ)
内観 プレシャスホワイトP
06011 [05711]



内観 プレシャスホワイトP
06011 [05711]



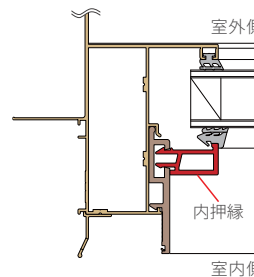
外観 シャイングレー
06011 [05711]

[] 内法呼称



スリット・ スクエアサイズ

横・縦にすっきりと伸びたスリットサイズやスクエアサイズ等、多彩なサイズバリエーションをご用意しています。



内押縁構造

室内側からのガラス建て込み仕様で、室外側からガラス搬入がしにくい狭小現場におすすめです。
※上枠、縦枠は、フレームイン構造ではありません。

非常用進入口専用品 ※防火戸FG-H/Lのみ

非常用進入口としてご使用できるサイズを専用品をご用意しました。
※耐熱強化透明複層ガラスのみ対応可能。

引違い窓

単体引違い窓

シャッター付
引違い窓

雨戸付
引違い窓

面格子付
引違い窓

装飾窓

縦すべり出し窓
(オペレーター)

縦すべり出し窓
(カムラッチ)

横すべり出し窓
(オペレーター)

横すべり出し窓
(カムラッチ)

高所用
横すべり出し窓

上げ下げ窓FS

面格子付
上げ下げ窓FS

FIX窓
(外押縁タイプ)

**FIX窓
(内押縁タイプ)**

ルーバー窓IF

内倒し窓

外倒し窓

開き窓テラス

引違い窓

連窓・段窓部材

ドア

テラスドア

採風
勝手口ドアFS

勝手口ドア

共通有償品

納まり図

その他商品
のご案内

関連情報



- 引違い窓
- 単体引違い窓
- シャッター付引違い窓
- 雨戸付引違い窓
- 面格子付引違い窓

- 装飾窓
- 縦すべり出し窓(オペレーター)
- 縦すべり出し窓(カムラッチ)
- 横すべり出し窓(オペレーター)
- 横すべり出し窓(カムラッチ)
- 高所用横すべり出し窓
- 上げ下げ窓FS
- 面格子付上げ下げ窓FS
- FIX窓(外押縁タイプ)
- FIX窓(内押縁タイプ)

ルーバー窓IF

- 内倒し窓
- 外倒し窓
- 開き窓テラス
- 引違い窓
- 連窓・段窓部材
- ドア
- テラスドア
- 採風勝手口ドアFS
- 勝手口ドア
- 共有償品
- 納まり図
- その他商品のご案内
- 関連情報



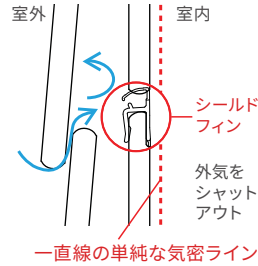
ルーバー窓IF(インサイドフラット)
内観 プレシャスホワイトP
06011 [05711]



内観 プレシャスホワイトP
06011 [05711]



外観 シャイングレー
06011 [05711]



インサイドフラット構造

室内側のガラス面をフラットにするインサイドフラット構造で、気密性A-4等級を実現しました。



フレームイン構造

ガラスホルダーを枠に隠すことで室内側からはガラス部分しか見えないすっきりとしたデザインです。



ガラス

ガラス面積を大きくすることで、全開時の通風面積が向上しました。

[] 内法呼称



固定式網戸
取付け、取外し方法



選択品



電動ユニット

手の届かない離れたところからでも簡単なりモコン操作で開閉できます。

※窓ひとつずつを操作できる単機能リモコンと、複数の窓や天窗をひとつのリモコンで操作できる共通リモコンをご用意しています。(浴室などの高温・多湿の場所では使用できません)

有償品



枠付面格子

面格子付引違い窓や面格子付上げ下げ窓の格子デザインと合わせた面格子のため、建物全体でコーディネートできます。取付ける際には専用ブラケットをご使用ください。

※枠付面格子は、ガラスの出幅が大きくなるため、ブラケット(長)をご使用ください。

※詳しくは共通有償品ページをご参照ください。

ダブルループチェーン式 オペレーター



手の届かない高いところに設置しても簡単なチェーン操作で開閉が可能です。チェーンは、一定の荷重がかかるとジョイント部分より下のチェーンが外れるため、思わぬ事故を防ぎ安全性にも配慮しています。

操作ひもまたはボールチェーンが小さなお子さまの首や体に巻きつくなど思わぬ事故の原因となりますので、下記事項をお守りください。

- 小さなお子さまを操作ひもまたはボールチェーンやその周囲で遊ばせないようにご注意ください。
- 小さなお子さまの手が届かないように、ボールチェーンの周辺にソファやベッドを置かないでください。

ご注意



特注品



固定式網戸 (ルーバー窓IF用)

フレームを枠に隠し、すっきりと見せるフレームレスな網戸です。

※網戸を使用しない場合は網戸溝カバーを必ずご使用ください。

固定式網戸(ルーバー窓IF用)(きれいネット)

※詳しくは共通有償品ページをご参照ください。

ハンドル



ユニバーサルハンドル



スリムハンドル

開閉操作はハンドルを回すだけ。ハンドルはにぎりやすい形状で、お子さまからお年寄りまで操作しやすいユニバーサルハンドルと、すっきりした形状のスリムハンドルの2種類をご用意しています。

※窓サイズによって、各ハンドル形状それぞれに大・小があります。
(H≤470mm、W<300mmは小ハンドルとなります)

引違い窓

単体引違い窓

シャッター付
引違い窓

雨戸付
引違い窓

面格子付
引違い窓

装飾窓

縦すべり出し窓
(オペレーター)

縦すべり出し窓
(カムラッチ)

横すべり出し窓
(オペレーター)

横すべり出し窓
(カムラッチ)

高所用
横すべり出し窓

上げ下げ窓FS

面格子付
上げ下げ窓FS

FIX窓
(外押縁タイプ)

FIX窓
(内押縁タイプ)

ルーバー窓IF

内倒し窓

外倒し窓

開き窓テラス

引違い窓

連窓・段窓部材

ドア

テラスドア

採風
勝手口ドアFS

勝手口ドア

共通有償品

納まり図

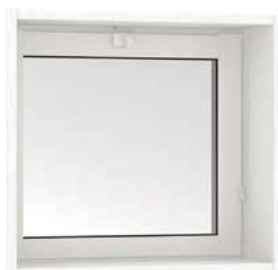
その他商品のご案内

関連情報



内倒し窓

内観 プレシャスホワイトP
06005 [05705]



内観 プレシャスホワイトP
06005 [05705]



外観 シャイングレー
06005 [05705]



トップラッチ

すべりがよく、スムーズな開閉ができるトップラッチ。穴の形状も、指やフック棒のフックをひっかけやすいよう工夫しています。



H05
倒れ角度「小」
30°



H05
倒れ角度「大」
45°

内倒しアーム

内倒し角度はアームにて大・小二段階切り替え式です。取付け後も設定を変更することができます。また、ガラス外面の清掃時や網戸の着脱時にはもう一段大きく倒すことができます。

※角度はH寸法により異なります。詳しくは基本寸法／納まり参考図をご参照ください。

[] 内法呼称

内倒し窓
開閉方法



有償品



フック棒

排気用として高い位置に窓を設けた場合などに、トップブラッチを操作するフック棒をご用意しています。高さに合わせて4種類の長さから選べます。

特注品

固定式網戸(内倒し窓用)
(きれいネット・虫イヤネット・ペットネット)

※詳しくは共通有償品ページをご参照ください。



枠付面格子

面格子付引違い窓や面格子付上げ下げ窓の格子デザインと合わせた面格子のため、建物全体でコーディネートできます。取付ける際には専用ブラケットをご使用ください。

※詳しくは共通有償品ページをご参照ください。



固定式網戸(内倒し窓用)

室外側に取付ける固定式網戸。室内から取付け取外しできるよう、把手も付けています。

※03603[03303]、06007[05707]、06907[06607]、07407[07107]は、室内側から網戸の取付け取外しができません。
※W119[116]、W165[162]は縦骨付きとなります。



引違い窓

単体引違い窓

シャッター付
引違い窓

雨戸付
引違い窓

面格子付
引違い窓

装飾窓

縦すべり出し窓
(オペレーター)

縦すべり出し窓
(カムラッチ)

横すべり出し窓
(オペレーター)

横すべり出し窓
(カムラッチ)

高所用
横すべり出し窓

上げ下げ窓FS

面格子付
上げ下げ窓FS

FIX窓
(外押縁タイプ)

FIX窓
(内押縁タイプ)

ルーバー窓IF

内倒し窓

外倒し窓

開き窓テラス

引違い窓

連窓・段窓部材

ドア

テラスドア

採風
勝手口ドアFS

勝手口ドア

共通有償品

納まり図

その他商品
のご案内

関連情報



外倒し窓
内観 プレシヤスホワイトP
06005 [05705]



内観 プレシヤスホワイトP
06005 [05705]



外観 シャイングレー
06005 [05705]

外倒し窓
開閉方法



排煙仕様

開放用の引手を引くとダンパーの働きで、障子が外側に倒れる排煙仕様の外倒し窓です。

※W074 [071] 以下は単窓タイプ、W165 [162] は連窓タイプとなります。



開放用引手

最大4連窓までの同時操作が可能。壁に使用するホルダー付きです。

(連窓する場合はオプションの延長ケーブルで連結してください)

有償品

復帰セット



復帰用引手

復帰用引手を引くことにより障子を閉めることができます。フック棒より障子が閉めやすくなっています。障子を閉める際は復帰セットもしくはフック棒が必要となります。ケーブル3m付きです。

フック棒

フック棒で障子を閉めることができます。

延長ケーブル

ケーブルの長さは5mです。

連窓用部品セット ※サーモスII-H/Lのみ

外倒し窓同士を連窓する場合に必要となります。別途、連窓用方立、浴室用方立も必要となります。※詳しくは連窓ページをご参照ください。

特注品

開放用引手内観左タイプ

開放引手は内観右側が標準です。内観左側は特注対応となります。

開放角度75° ※サーモスII-H/Lのみ

開放角度60°が標準です。開放角度75°は特注対応となります。

「SL-80」対応品 ※サーモスII-H/Lのみ

オイレス工業(株)のオペレーター「SL-80」対応品です。

- ・オペレーター本体の手配、および取付け工事は別途となります。
- ・開放角度は60°または75°から選択となります。
- ・浴室対応についてはオイレス工業(株)へご確認ください。

[] 内法呼称

規格サイズ一覧

SAMOS II 田/口

| モジュール区分 | | 在来 | | | | | 東・入 | 東 | 東 | ガラス寸法 gh | |
|---------------|-----|--------|-----------|----------|------|-----|------------------|------------------|------------------|-------------------|-----|
| | | 204 | | | | | 204 | | | | |
| 窓区分 | 呼称高 | 呼称幅 | | | | | 060 | 069 | 074 | 165 | |
| | | [内法呼称] | | | | | [057] | [066] | [071] | [162] | |
| | | (旧呼称幅) | | | | | (2.0尺) | (2.4尺入隅) | (3.0尺) | (6.0尺) | |
| | | ROW mm | | | | | 654 | 745 | | | |
| | | ROH mm | 内法寸法 h'mm | 内法基準 hmm | w'mm | | 570 | 660 | 710 | 1,620 | |
| | | | wmm | | 600 | 690 | 740 | 1,650 | | | |
| | | | H/Wmm | | 640 | 730 | 780 | 1,690 | | | |
| 在来平外付型・204 | M | 05 | 575 | 500 | 500 | 570 | | | | | 404 |
| | | | | | | | 06005 [05705] | 06905 [06605] | 07405 [07105] | ※16505 [16205] | |
| | | 07 | 775 | 700 | 700 | 770 | | | | | 604 |
| | | | | | | | 06007 [05707] | 06907 [06607] | 07407 [07107] | ※16507 [16207] | |
| ガラス寸法 gw (枚数) | | | | | 492 | 582 | 632 | 689(2) | mm | | |

※連窓タイプのみを設定になります。

[] 内法呼称

防火戸FG 田/口

| モジュール区分 | | 在来 | | | | | 東・入 | 東 | ガラス寸法 gh | |
|------------|-----|--------|-----------|----------|------|-----|------------------|------------------|------------------|-----|
| | | 204 | | | | | 204 | | | |
| 窓区分 | 呼称高 | 呼称幅 | | | | | 060 | 069 | 074 | |
| | | [内法呼称] | | | | | [057] | [066] | [071] | |
| | | (旧呼称幅) | | | | | (2.0尺) | (2.4尺入隅) | (3.0尺) | |
| | | ROW mm | | | | | 654 | 745 | | |
| | | ROH mm | 内法寸法 h'mm | 内法基準 hmm | w'mm | | 570 | 660 | 710 | |
| | | | wmm | | 600 | 690 | 740 | | | |
| | | | H/Wmm | | 640 | 730 | 780 | | | |
| 在来平外付型・204 | M | 05 | 575 | 500 | 500 | 570 | | | | 404 |
| | | | | | | | 06005 [05705] | 06905 [06605] | 07405 [07105] | |
| | | 07 | 775 | 700 | 700 | 770 | | | | 604 |
| | | | | | | | 06007 [05707] | 06907 [06607] | 07407 [07107] | |
| ガラス寸法 gw | | | | | 492 | 582 | 632 | mm | | |

[] 内法呼称

引違い窓

単体引違い窓

シャッター付
引違い窓

雨戸付
引違い窓

面格子付
引違い窓

装飾窓

縦すべり出し窓
(オペレーター)

縦すべり出し窓
(カムラッチ)

横すべり出し窓
(オペレーター)

横すべり出し窓
(カムラッチ)

高所用
横すべり出し窓

上げ下げ窓FS

面格子付
上げ下げ窓FS

FIX窓
(外押縁タイプ)

FIX窓
(内押縁タイプ)

ルーバー窓IF

内倒し窓

外倒し窓

開き窓テラス

引違い窓

連窓・段窓部材

ドア

テラスドア

採風
勝手口ドアFS

勝手口ドア

共通有償品

納まり図

その他商品のご案内

関連情報

引違い窓

単体引違い窓

シャッター付
引違い窓

雨戸付
引違い窓

面格子付
引違い窓

装飾窓

縦すべり出し窓
(オペレーター)

縦すべり出し窓
(カムラッチ)

横すべり出し窓
(オペレーター)

横すべり出し窓
(カムラッチ)

高所用
横すべり出し窓

上げ下げ窓FS

面格子付
上げ下げ窓FS

FIX窓
(外押縁タイプ)

FIX窓
(内押縁タイプ)

ルーバー窓IF

内倒し窓

外倒し窓

開き窓テラス

引違い窓

連窓・段窓部材

ドア

テラスドア

採風
勝手口ドアFS

勝手口ドア

共有償品

納まり図

その他商品
のご案内

関連情報



開き窓テラス
内観 プレシャスホワイトP
07420 [07120]



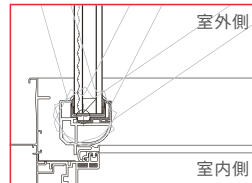
内観 プレシャスホワイトP
07420 [07120]



シリンダーレス
外観 シャイングレー
07420 [07120]



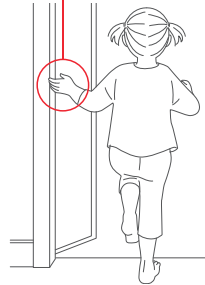
シリンダー付
外観 シャイングレー
07420 [07120]



インナーピボット 構造

ピボットヒンジを框の中に隠すことで、吊元側の隙間が小さくなり、小さなお子さまでも指をはさみにくい構造です。

※開閉角度に制限があります、採用にあたりご注意ください。



フリクションアーム

スムーズな開閉をサポートするフリクションアームを採用しています。

※ドアクローザは取付けられません。

標準ハンドル



室外側



室内側

スリムハンドル



室外側



室内側

レバーハンドル

標準ハンドルとスリムハンドルの2つのデザインをご用意しています。室内側は熱を伝えにくい樹脂製を、室外側は耐候性に優れたアルミ製を採用しています。

[] 内法呼称

引違い窓

単体引違い窓

シャッター付
引違い窓

雨戸付
引違い窓

面格子付
引違い窓

装飾窓

縦すべり出し窓
(オペレーター)

縦すべり出し窓
(カムラッチ)

横すべり出し窓
(オペレーター)

横すべり出し窓
(カムラッチ)

高所用
横すべり出し窓

上げ下げ窓FS

面格子付
上げ下げ窓FS

FIX窓
(外押縁タイプ)

FIX窓
(内押縁タイプ)

ルーバー窓IF

内倒し窓

外倒し窓

開き窓テラス

引違い窓

連窓・段窓部材

ドア

テラスドア

採風
勝手口ドアFS

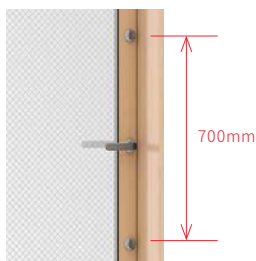
勝手口ドア

共通有償品

納まり図

その他商品のご案内

関連情報



サムターン

サムターンは700mmの間隔で2カ所装備。万一ガラスを割られても2カ所のロックを同時に開けられにくくしています。



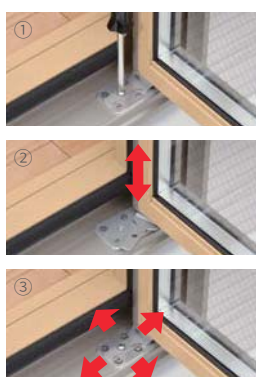
鎌付デッドボルト

デッドボルトが出ると鎌部分飛び出す構造。パールなどを使ってドアをこじ開ける「こじ破り」という手口に対する抵抗力を高めています。



ピボットヒンジ

ヒンジを枠の中に納めて丁番をなくし、すっきりとした外観です。ピボットヒンジにより障子を吊込んだまま建付け調整が可能です。



【調整方法】

- ①ねじをゆるめ、ねじ止めされている専用工具を外します。
- ②専用工具でナットを回すと上下方向の調整ができます。
- ③ピボットヒンジを固定しているねじをゆるめると前後左右の調整ができます。

選択品

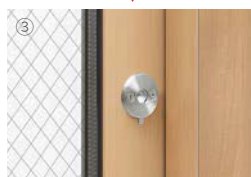
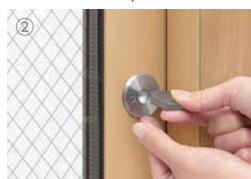
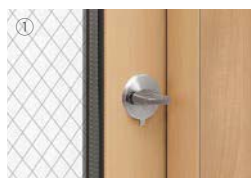


シリンダーレス シリンダー付

シリンダー

シンプルで防犯性を考慮したシリンダーレスタイプと、外から施錠できるシリンダー付タイプの2つをご用意しています。

選択品

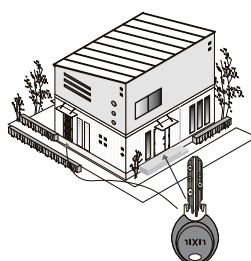


セキュリティサムターン

ボタンを押すだけで、サムターンの取外しが可能。外出時や就寝時に外しておけば、万一ガラスを割られた場合でも「サムターン回し」で開けられる心配がありません。

【使用方法】

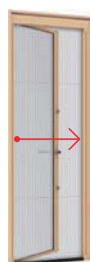
- ①サムターンを装備した状態
- ②サムターンを外す
- ③サムターンを取外した状態



ホームマスターキー

玄関ドアと開き窓テラスで共通のカギをご利用いただける、使い勝手の良いホームマスターキーに対応しています。

有償品



しまえるんですJ

サッと引き出して使えるブリーツ形状の網戸。取外しも可能なので、気軽にいつでも洗え、網戸が必要ない季節は網戸本体を取外して収納しておくことも可能です。



下枠ステンレスカバー

下枠部には、耐久性の高い後付け式のステンレスカバーを別途ご用意。土間納まりなどで設置した際に靴での出入りによる摩耗から下枠を守ります。

引違い窓

単体引違い窓

シャッター付
引違い窓

雨戸付
引違い窓

面格子付
引違い窓

装飾窓

縦すべり出し窓
(オペレーター)

縦すべり出し窓
(カムラッチ)

横すべり出し窓
(オペレーター)

横すべり出し窓
(カムラッチ)

高所用
横すべり出し窓

上げ下げ窓FS

面格子付
上げ下げ窓FS

FIX窓
(外押縁タイプ)

FIX窓
(内押縁タイプ)

ルーバー窓IF

内倒し窓

外倒し窓

開き窓テラス

引違い窓

連窓・段窓部材

ドア

テラスドア

採風
勝手口ドアFS

勝手口ドア

共通有償品

納まり図

その他商品のご案内

関連情報



引違い窓
内観 プレシヤスホワイトP
16520 [16220]

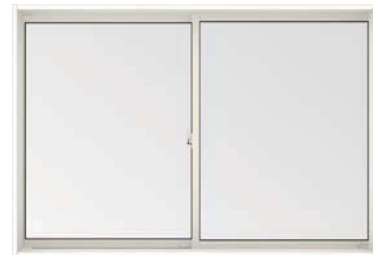


内観 プレシヤスホワイトP
16520 [16220]

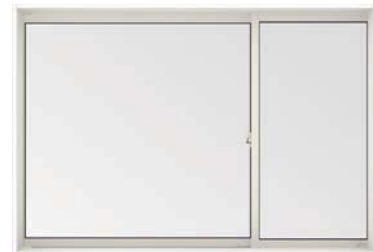


外観 シャイングレー
16520 [16220]

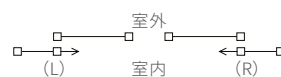
バリエーション



H
内観 プレシヤスホワイトP
16511 [16211]



HK
内観 プレシヤスホワイトP
16511 [16211]



HKK
内観 プレシヤスホワイトP
16511 [16211]



[] 内法呼称

引違い窓
開閉方法



引手 [マド]

外障子には、どの高さからでも手をかけられる形材引手を採用しています。内障子を開閉する際には、下枠の内障子引手を使います。



召合せ框 [テラス]

召合せ框を持って開閉できるように見込み寸法を大きくしています。

- ※PG障子の内障子の戸先側には引手が付きません。
- ※内障子の戸先側で操作が必要な場合には把手障子をご使用ください。
- ※外障子の戸先側および室外側は形材引手です。

選択品



大型把手 [テラス]

手をかけやすく、力の入れやすい形状にデザインされた大型把手。小さなお子さまや老年寄りも楽に操作できます。

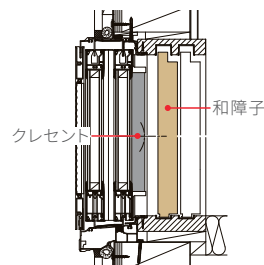
- ※障子は専用の把手障子となり、クレセント位置がPG障子と異なります。詳しくは基本寸法/納まり参考図をご参照ください。
- ※浴室など高温・多湿の場所では使用できません。



アシスト把手 [テラス]

てこの原理で開けはじめの重さが40%軽くなるアシスト把手。

- ※障子は専用の把手障子となり、クレセント位置がPG障子と異なります。詳しくは基本寸法/納まり参考図をご参照ください。
- ※浴室など高温・多湿の場所では使用できません。



大壁和室用障子 [テラス]

召合せ框の見込み寸法を抑えた専用障子をご用意しています。内障子は戸先側の引手を使って開閉します。

- ※2枚建のみの設定です。(4枚建・HK・HKKは不可)
- ※クレセントは小となります。
- ※マドサイズはPG障子をご使用ください。
- ※浴室などの高温・多湿の場所では使用できません。

引違い窓

単体引違い窓

シャッター付引違い窓

雨戸付引違い窓

面格子付引違い窓

装飾窓

縦すべり出し窓 (オペレーター)

縦すべり出し窓 (カムラッチ)

横すべり出し窓 (オペレーター)

横すべり出し窓 (カムラッチ)

高所用横すべり出し窓

上げ下げ窓FS

面格子付上げ下げ窓FS

FIX窓 (外押縁タイプ)

FIX窓 (内押縁タイプ)

ルーバー窓IF

内倒し窓

外倒し窓

開き窓テラス

引違い窓

連窓・段窓部材

ドア

テラスドア

採風勝手口ドアFS

勝手口ドア

共有償品

納まり図

その他商品のご案内

関連情報

有償品



フィルター付
上棧一体換気窓

フィルターが外気のゴミやホコリなどの侵入を軽減します。横に設けたつまみで開閉でき、フィルターは取外して洗浄・交換することもできます。
※詳しくはP.310をご参照ください。



小開口ストッパー

障子の開き幅を制限できるストッパーを2種類をご用意しました。小さなお子さまやペットの飛び出し防止におすすめです。

開き幅を70mmまたは110mmに制限可能 ※画像は110タイプです。

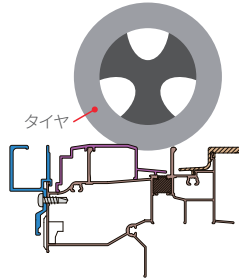


指はさみ防止部品
[テラス]

障子が完全に閉まる際に部品が障子を固定するため、誤って手をはさむ心配がありません。障子を全閉する時には、手前に引いて閉めます。
※浴室などの高温・多湿の場所では使用できません。

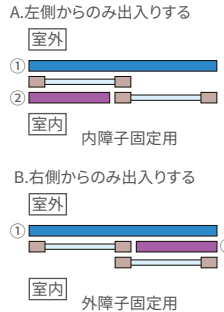
- ①部品が枠と障子の間にはさまり、すき間ができます。
- ②障子をすべて閉める時は手前に引いて閉めます。
- ③障子が完全に閉まります。

有償品



フラットアタッチメント
[テラス]

サッシ下枠と外側との段差を解消し、室内とデッキをフラットにつなぐアタッチメント。レール溝に車椅子のタイヤが引っかかりにくくなり、お年寄りや小さなお子さまのつまずきも防ぎます。生活の変化に合わせて後付けすることができます。
※網戸は専用網戸になります。
※HK、HKKには取付けできません。



引違い網戸

引違い網戸のMadサイズは中棧をなくし、障子の幅と揃えることで視界をすっきりと見せます。テラスサイズは、中棧なしと中棧付から選べます。



網戸ストッパー

網戸縦框に後付けすることが可能です。網戸の動きを制限することができ、お子さまやペットの不意な飛び出しを抑え、安全性に配慮しています。
※詳しくは共有償品ページをご参照ください。

網戸ストッパー小 網戸ストッパー大

特注品

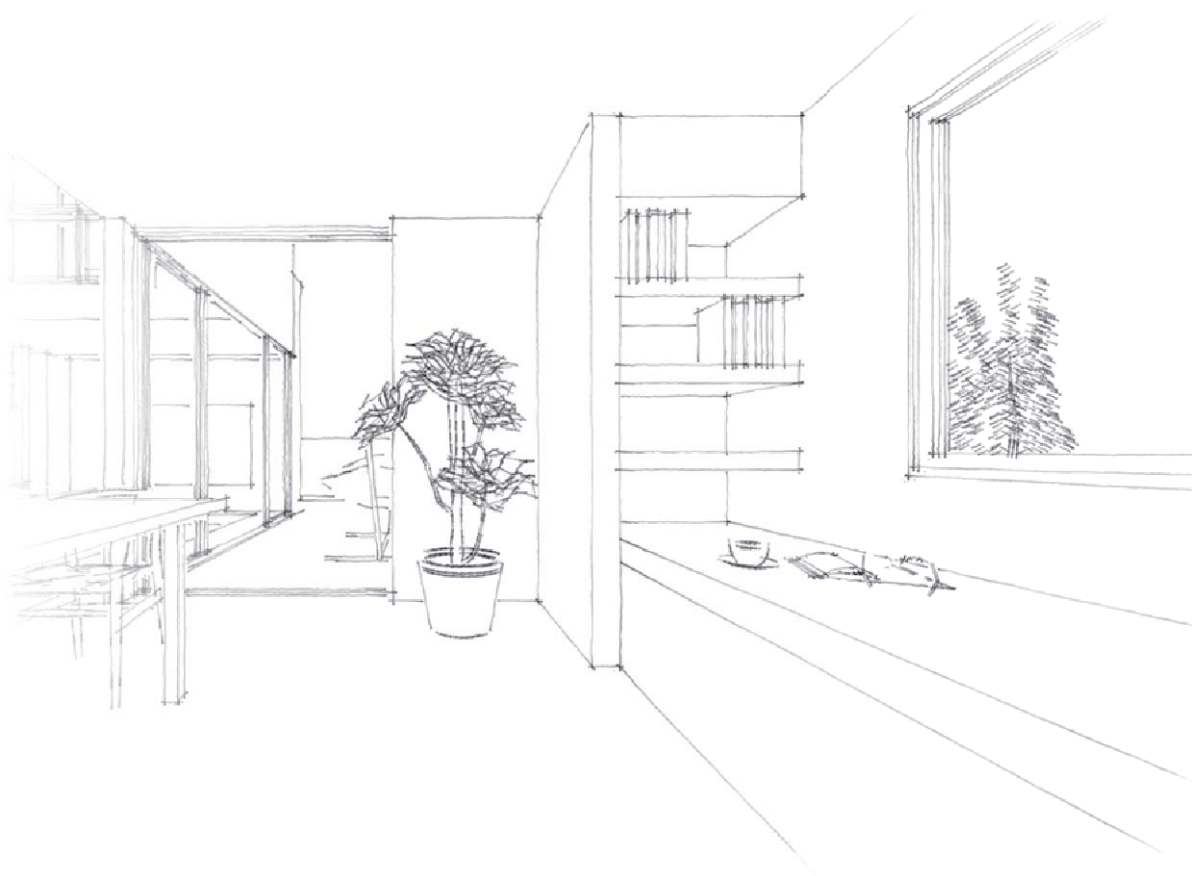
引違い網戸(きれいネット・虫イヤネット・ペットネット)

※詳しくは共有償品ページをご参照ください。



※受賞対象は網戸ストッパーです。

フィルター付
上棧一体換気窓
お手入れ方法



引違い窓

単体引違い窓

シャッター付
引違い窓

雨戸付
引違い窓

面格子付
引違い窓

装飾窓

縦すべり出し窓
(オペレーター)

縦すべり出し窓
(カムラッチ)

横すべり出し窓
(オペレーター)

横すべり出し窓
(カムラッチ)

高所用
横すべり出し窓

上げ下げ窓FS

面格子付
上げ下げ窓FS

FIX窓
(外押縁タイプ)

FIX窓
(内押縁タイプ)

ルーバー窓IF

内倒し窓

外倒し窓

開き窓テラス

引違い窓

連窓・段窓部材

ドア

テラスドア

採風
勝手口ドアFS

勝手口ドア

共通有償品

納まり図

その他商品
のご案内

関連情報

引違い窓

単体引違い窓

シャッター付
引違い窓

雨戸付
引違い窓

面格子付
引違い窓

装飾窓

縦すべり出し窓
(オペレーター)

縦すべり出し窓
(カムラッチ)

横すべり出し窓
(オペレーター)

横すべり出し窓
(カムラッチ)

高所用
横すべり出し窓

上げ下げ窓FS

面格子付
上げ下げ窓FS

FIX窓
(外押縁タイプ)

FIX窓
(内押縁タイプ)

ルーバー窓IF

内倒し窓

外倒し窓

開き窓テラス

引違い窓

連窓・段窓部材

ドア

テラスタア

採風
勝手口ドアFS

勝手口ドア

共通有償品

納まり図

その他商品のご案内

関連情報



テラスタア
内観 プレシャスホワイトP
07420 [07120]



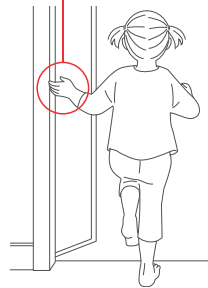
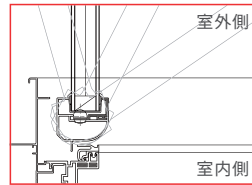
内観 プレシャスホワイトP
07420 [07120]



シリンダーレス
外観 シャイングレー
07420 [07120]



シリンダー付
外観 シャイングレー
07420 [07120]



インナーピボット 構造

ピボットヒンジを框の中に隠すことで、吊元側の隙間が小さくなり、小さなお子さまでも指をはさみにくい構造です。

※開閉角度に制限があります、採用にあたりご注意ください。



フリクションアーム

スムーズな開閉をサポートするフリクションアームを採用しています。

※ドアクローザは取付けられません。

標準ハンドル



室外側



室内側

スリムハンドル



室外側

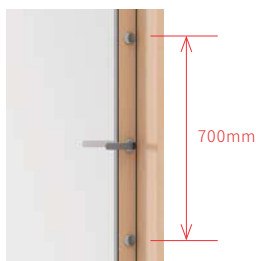


室内側

レバーハンドル

標準ハンドルとスリムハンドルの2つのデザインをご用意しています。室内側は熱を伝えにくい樹脂製を、室外側は耐候性に優れたアルミ製を採用しています。

[] 内法呼称



サムターン

サムターンは700mmの間隔で2カ所装備。万一ガラスを割られても2カ所のロックを同時に開けられにくくしています。



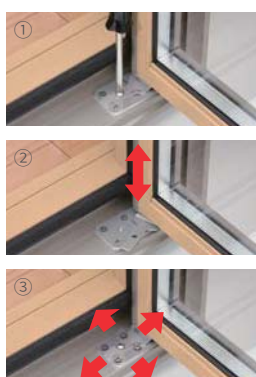
鎌付デッドボルト

デッドボルトが出ると鎌部分飛び出す構造。パールなどを使ってドアをこじ開ける「こじ破り」という手口に対する抵抗力を高めています。



ピボットヒンジ

ヒンジを枠の中に納めて丁番をなくし、すっきりとした外観です。ピボットヒンジにより障子を吊込んだまま建付け調整が可能です。



【調整方法】

- ①ねじをゆるめ、ねじ止めされている専用工具を外します。
- ②専用工具でナットを回すと上下方向の調整ができます。
- ③ピボットヒンジを固定しているねじをゆるめると前後左右の調整ができます。

選択品

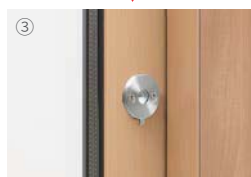
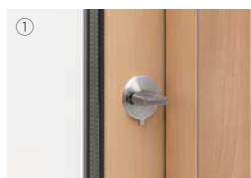


シリンダーレス シリンダー付

シリンダー

シンプルで防犯性を考慮したシリンダーレスタイプと、外から施錠できるシリンダー付タイプの2つをご用意しています。

選択品

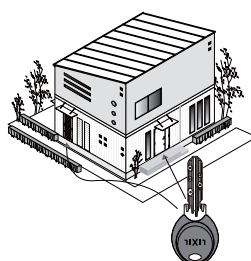


セキュリティサムターン

ボタンを押すだけで、サムターンの取外しが可能。外出時や就寝時に外しておけば、万一ガラスを割られた場合でも「サムターン回し」で開けられる心配がありません。

【使用方法】

- ①サムターンを装備した状態
- ②サムターンを外す
- ③サムターンを取外した状態



ホームマスターキー

玄関ドアとテラスドア・採風勝手口ドア・勝手口ドアで共通のカギをご利用いただける、使い勝手の良いホームマスターキーに対応しています。

有償品



しまえるんですJ

サッと引き出して使えるブリーツ形状の網戸。取外しも可能なので、気軽にいつでも洗え、網戸が必要ない季節は網戸本体を取外して収納しておくことも可能です。



下枠ステンレスカバー

下枠部には、耐久性の高いステンレスカバーを別途ご用意。土間納まりなどで設置した際に靴での出入りによる摩擦から下枠を守ります。

引違い窓

単体引違い窓

シャッター付
引違い窓

雨戸付
引違い窓

面格子付
引違い窓

装飾窓

縦すべり出し窓
(オペレーター)

縦すべり出し窓
(カムラッチ)

横すべり出し窓
(オペレーター)

横すべり出し窓
(カムラッチ)

高所用
横すべり出し窓

上げ下げ窓FS

面格子付
上げ下げ窓FS

FIX窓
(外押縁タイプ)

FIX窓
(内押縁タイプ)

ルーバー窓IF

内倒し窓

外倒し窓

開き窓テラス

引違い窓

連窓・段窓部材

ドア

テラスドア

採風
勝手口ドアFS

勝手口ドア

共有償品

納まり図

その他商品
のご案内

関連情報



採風勝手口ドアFS(フラットスライド)
内観 プレシャスホワイトP
07420 [07120]



内観 プレシャスホワイトP
07420 [07120]



シリンダーレス
外観 シャイングレー
07420 [07120]



シリンダー付
外観 シャイングレー
07420 [07120]

バリエーション ※防火戸FG-H/Lは横格子のみの設定です。



縦格子



井桁格子



横格子



格子なし(無地)



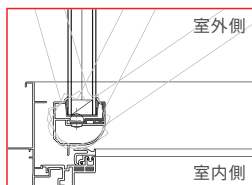
デザイン横格子



ヒシクロス格子

[] 内法呼称

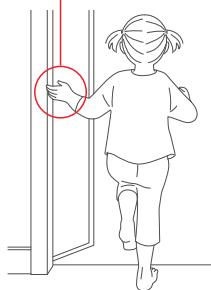
採風勝手口ドアFS
開閉方法



インナーピボット構造

ピボットヒンジを框の中に隠すことで、吊元側の隙間が小さくなり、小さなお子さまでも指をはさみにくい構造です。

※開閉角度に制限があります、採用にあたりご注意ください。



標準ハンドル



室外側



室内側

スリムハンドル



室外側

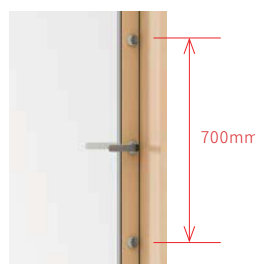


室内側

レバーハンドル

標準ハンドルとスリムハンドルの2つのデザインをご用意しています。室内側は熱を伝えにくい樹脂製を、室外側は耐候性に優れたアルミ製を採用しています。

※画像はテラスドアの取付け例です。



サムターン

サムターンは700mmの間隔で2カ所装備。万一ガラスを割られても2カ所のロックを同時に開けられにくくしています。



鎌付デッドボルト

デッドボルトが出ると鎌部分が飛び出す構造。パールなどを使ってドアをこじ開ける「こじ破り」という手口に対する抵抗力を高めています。



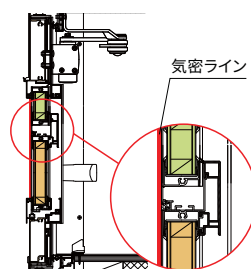
ピボットヒンジ

ヒンジを框の中に納めて丁番をなくし、すっきりとした外観です。ピボットヒンジにより障子を吊込んだまま建付け調整が可能です。



【調整方法】

- ①ねじをゆるめ、ねじ止めされている専用工具を外します。
- ②専用工具でナットを回すと上下方向の調整ができます。
- ③ピボットヒンジを固定しているねじをゆるめると前後左右の調整ができます。



フラットスライド構造

ダブルハング部のフラットスライド構造により気密ラインをフラットにし、安定した気密性を確保できます。



ダブルハング構造

上下の障子を開けることにより、自然対流効果でスムーズな換気ができます。連動した上下の障子はお好きな位置でとめられます。

※外出、お休みになる時は必ず障子を閉め、ロックを施錠してください。

引違い窓

単体引違い窓

シャッター付
引違い窓

雨戸付
引違い窓

面格子付
引違い窓

装飾窓

縦すべり出し窓
(オペレーター)

縦すべり出し窓
(カムラッチ)

横すべり出し窓
(オペレーター)

横すべり出し窓
(カムラッチ)

高所用
横すべり出し窓

上げ下げ窓FS

面格子付
上げ下げ窓FS

FIX窓
(外押縁タイプ)

FIX窓
(内押縁タイプ)

ルーバー窓IF

内倒し窓

外倒し窓

開き窓テラス

引違い窓

連窓・段窓部材

ドア

テラスドア

採風
勝手口ドアFS

勝手口ドア

共通有償品

納まり図

その他商品
のご案内

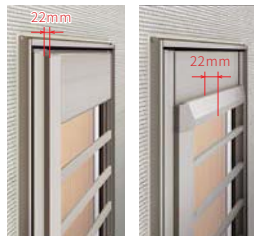
関連情報



スライドロック

外からロックが見えにくいので、侵入までの時間を稼ぎ、侵入をあきらめさせる心理効果も期待できます。

※外出、お休みになる時は必ず障子を全閉にしてロックを施錠してください。



デザイン横格子 横格子

網付格子

フラットスライド構造の採用により格子の出幅を22mmに抑え、すっきりとしたデザインに仕上げました。網戸やガラスの清掃時に、格子部分が簡単に着脱できます。

※ヒンクリス格子の場合26mmとなります。
※防火戸FG-H/Lは、専用品となります。



ドアクローザ

手を離すと、ゆっくりと確実に閉まります。

選択品



シリンダーレス シリンダー付

シリンダー

シンプルで防犯性を考慮したシリンダーレスタイプと、外から施錠ができるシリンダー付タイプの2つをご用意しています。

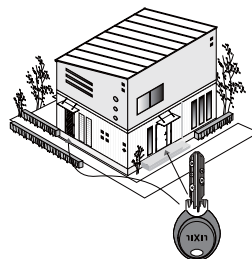


セキュリティ サムターン

ボタンを押すだけで、サムターンの取外しが可能。外出時や就寝時に外しておけば、万一ガラスを割られた場合でも「サムターン回し」で開けられる心配がありません。

【使用方法】

- ①サムターンを装備した状態
- ②サムターンを外す
- ③サムターンを取外した状態



ホームマスターキー

玄関ドアとテラスドア・採風勝手口ドア・勝手口ドアで共通のカギをご利用いただける、使い勝手の良いホームマスターキーに対応しています。

引違い窓

単体引違い窓

シャッター付
引違い窓

雨戸付
引違い窓

面格子付
引違い窓

装飾窓

縦すべり出し窓
(オペレーター)

縦すべり出し窓
(カムラッチ)

横すべり出し窓
(オペレーター)

横すべり出し窓
(カムラッチ)

高所用
横すべり出し窓

上げ下げ窓FS

面格子付
上げ下げ窓FS

FIX窓
(外押縁タイプ)

FIX窓
(内押縁タイプ)

ルーバー窓IF

内倒し窓

外倒し窓

開き窓テラス

引違い窓

連窓・段窓部材

ドア

テラスドア

採風
勝手口ドアFS

勝手口ドア

共有償品

納まり図

その他商品のご案内

関連情報

有償品



下枠ステンレスカバー

下枠部には、耐久性の高いステンレスカバーを別途ご用意。土間納まりなどで設置した際に靴での出入りによる摩擦から下枠を守ります。

特注品

網付格子(きれいネット・虫イヤネット・ペットネット)

※詳しくは共有償品ページをご参照ください。

